

LEGENDA:

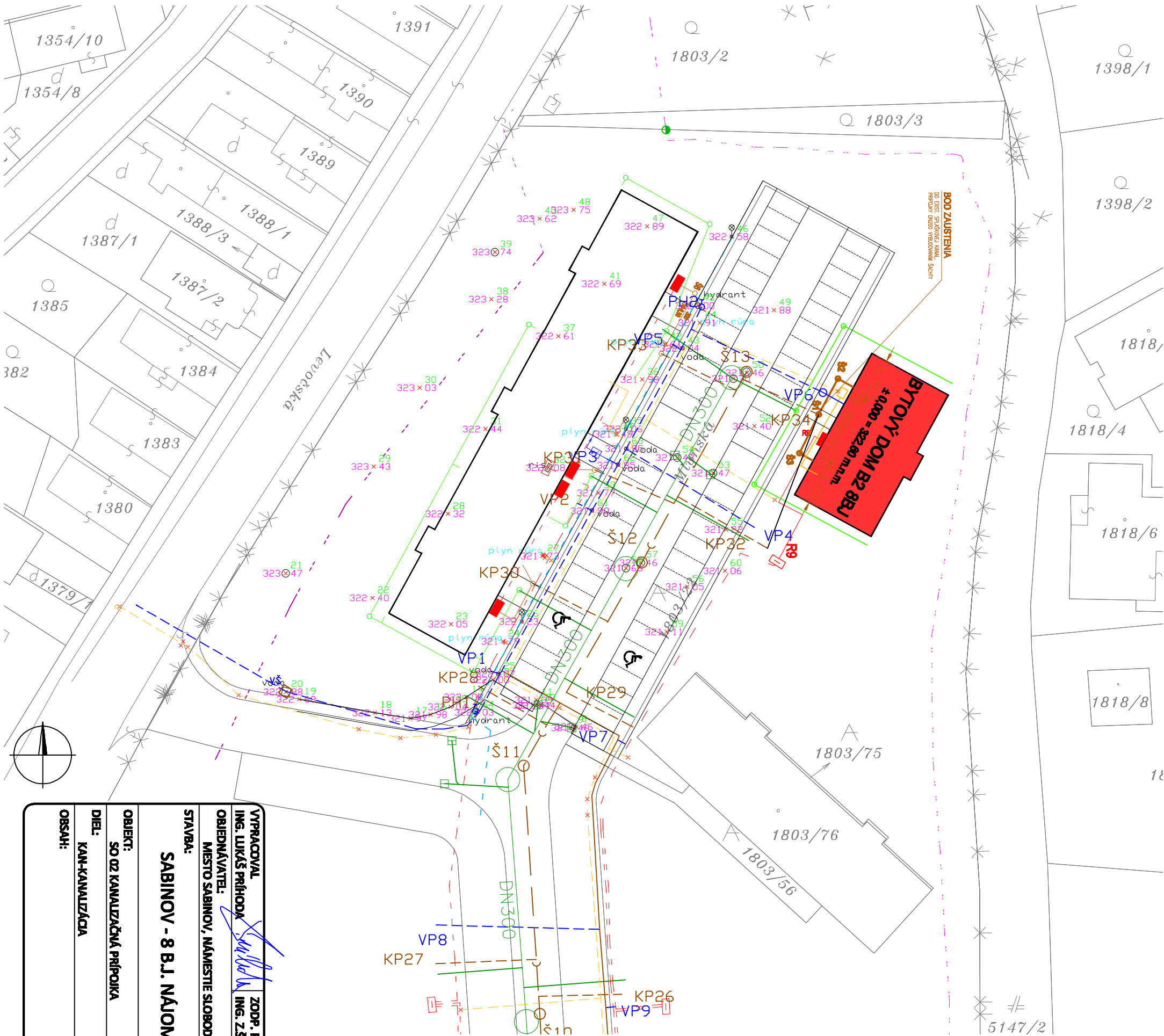
- KATASTER
- RIEŠENÝ BYTOVÝ DOM

JESTVUJÚCE INŽINIERSKE SIETE

- SPĽAŠKOVÁ KANALIZÁCIA STOKA
- SPĽAŠKOVÁ KANALIZÁCIA
- DAŽDOVÁ KANALIZÁCIA
- VEREJNÝ PLYNOVOD
- VN ROZVODY
- NN ROZVODY
- VEREJNÝ VODOVOD
- EXISTUJÚCE VEREJNÉ OSVETLENIE

NAVROHOVANÉ INŽINIERSKE SIETE

- PRÍPOJKA SPĽAŠKOVÁ KANALIZÁCIA
- PRÍPOJKA DAŽDOVÁ KANALIZÁCIA
- PLYNOVÁ PRÍPOJKA
- VODOVODNÁ PRÍPOJKA
- KÁBEL A VKVY 4x35VO VÝKOPĚ V CHRÁNIČKE HDPE 63
- VODOMERNÁ ŠACHTA
- REVÍZNA KANALIZAČNÁ ŠACHTA
- REVÍZNA KANALIZAČNÁ ŠACHTA
- ELEKTROMEROVÝ ROZVÁDZAČ
- ISTIACA A ROZPOJOVACIA SKRIŇA



VYPRACOVAL ING. LUKÁŠ PRILHODA		ZODP. PROJEKTANT ING. ZŠLOŠÁROVÁ	HLINŤ. PROJEKTU ING. ARCHLÁN KRÁSNAY
OBJEDNÁVATEL: MESTO SABINOV, NÁMESTIE SLOBODY 57, 083 01 SABINOV			
STAVBA: SABINOV - 8 B.J. NÁJOMNÝ BYTOVÝ DOM B2 - UL. MLÝNSKÁ			
OBJEKT: SO 02 KANALIZAČNÁ PRÍPOJKA			
DIEĽ: KAN-KANALIZÁCIA			
OBSAH:  SITUÁCIA			
AKRA STUDIO s.r.o. JARKOVÁ 31, 080 01 PREŠOV akrastudio.po@gmail.com			
DÁTUM	11/2021		
STUPEŇ	DNS		
FORMÁT	2 x A4		
MIERKA	1:500		
KÓTY V	MM		
Č. ZÁKAZY	21079		
Č. VÝKRESU	02		

SITUÁCIA